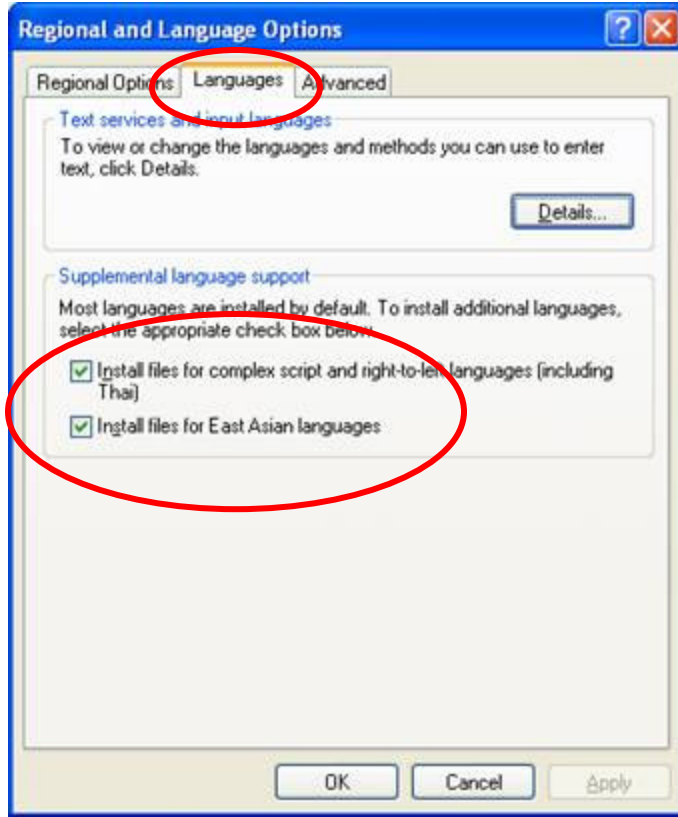


## తెలుగులో టైపు చేయుట

తెలుగులో టైపు చేయుటకు మీ కంప్యూటర్ విండోస్ యక్స్ పి అయినట్లయితే మీరు కంట్రోల్ ప్యానల్ లో రీజనల్ సెట్టింగ్స్ లో ఫాంట్స్ ను ఎనేబిలింగ్ చేసుకొంటే డైరెక్టుగా టైపు చేయవచ్చు. ఆ విధానమును ఇక్కడ తెలుసుకుందాం.

### మొదటి స్టెప్ :

- మనము మొదటి గా **Start -> Control Panel -> Regional and Language Options** పై క్లిక్ చేయు వలెను.
- క్రింది చూపిన విధానము గా " **Languages tab** "పై క్లిక్ చేయు వలెను.
- రెండు బాక్స్ లోని క్లిక్ చేయు వలెను.



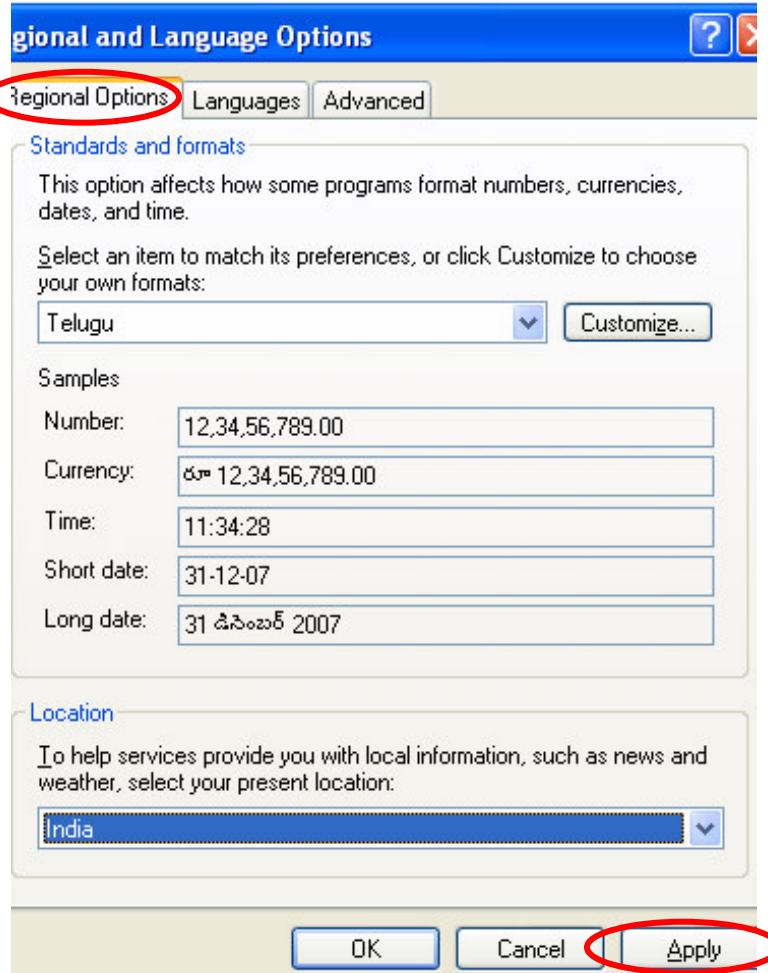
బాక్స్ లోని క్లిక్ చేసిన వెంటనే " **Windows XP with Service Pack 2** " ఒరిజినల్ సి.డి ని అడుగుతుంది.

మీరు ఒరిజనల్ సి.డి పెంట్రిన వెంటనే **installation** జరుగుతుంది. మీ కంప్యూటర్ ను ఒక సారి **Reboot** చేయండి.

**రెండవ స్టెప్ :**

**మన Location and System Locale ను గుర్తుంచట.**

మరల మనము **Start -> Control Panel -> Regional and Language Options** వెళ్లి , క్రింది చూపిన విధాంగా " **Regional Options** " tab పైన క్లిక్ చేయువలెను.

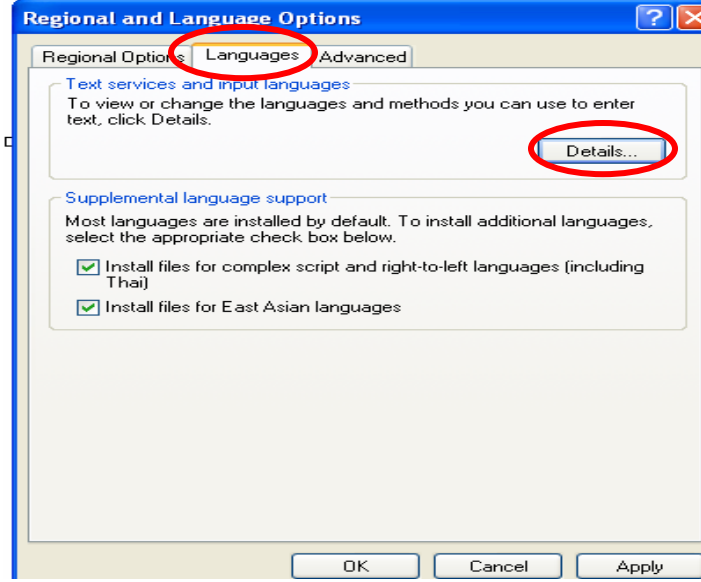


"Regional Options" tab పైన క్లిక్ చేసిన తరువాత " **Standards and Formats** " లో **Drop Down menu** లో తెలుగు బాష ను సెలెక్ట్ చేయు వలెనను మరియు " **Location** " లో " **India** " ను సెలెక్ట్ చేసి " **Apply** " పై క్లిక్ చేయుండి.

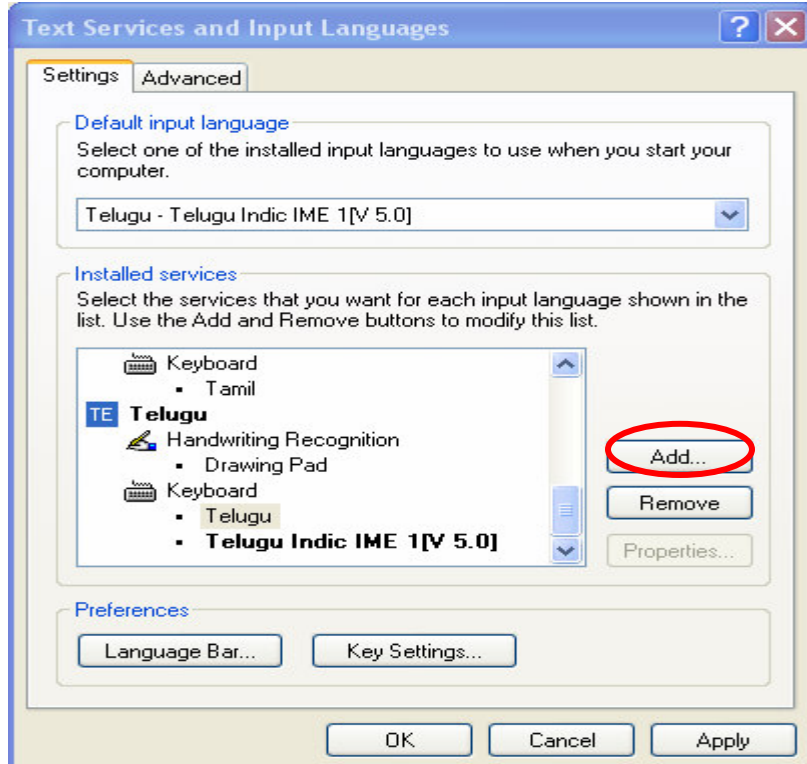
మూడవ స్టేప్ :

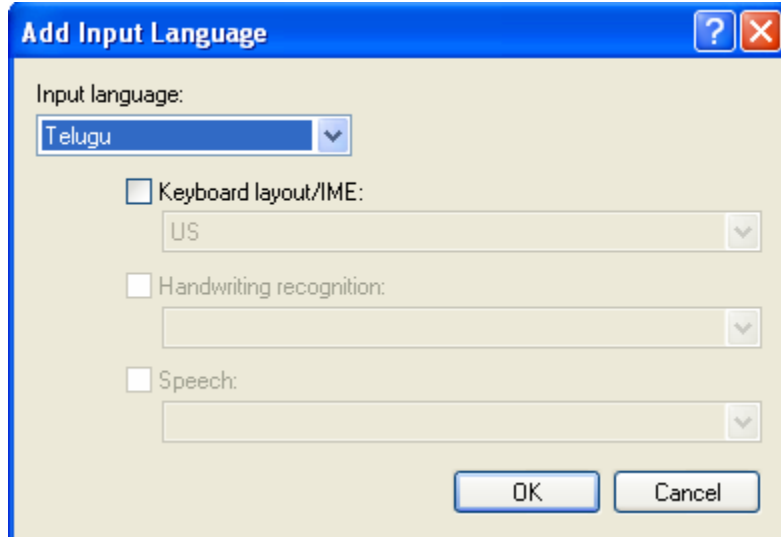
తెలుగు కీ బోర్డ్ ఎనేబిలింగ్ చేసుకొనుట

మరల మనము **Start -> Control Panel -> Regional and Language Options** వెళ్లి , క్రింది చూపిన విధాంగా " **Languages** " tab పైన క్లిక్ చేసి మరియు "Details" పై క్లిక్ చేయువలెను.



పై విధాంగా క్లిక్ చేసిన తరువాత క్రింది చూపిన విధాంగా " **Add** " tab పైన క్లిక్ చూసి వచ్చిన **window** నుండి తెలుగు ను సెలెక్ట్ చేయ వలెను.

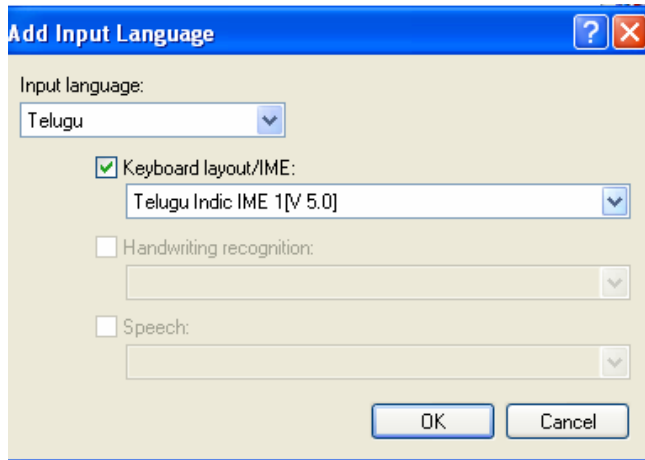




ఈ విధంగా మన కంప్యూటర్ పైన తెలుగు ని ఎనేబిల్ చేయవచ్చు.

మరిన్ని కీ బోర్డ్ లు కొరకు మన కంప్యూటర్ పైన " **Indic IME** " ని ఇనాస్టాల్ చేయవచ్చు. **Indic IME** ని [www.bhashaindia.com](http://www.bhashaindia.com) నుండి డౌన్ లోడ్ చేసు కొవచ్చు.

డౌన్ లోడ్ చేసిన తరువాత **double click** చేసి **install** చేయండి. **Install** చేసిన తరువాత



పైన చూపిన విధంగా మరల మనము **Start -> Control Panel -> Regional and Language Options** వెళ్లి **Languages -> Details -> Add -> add Input Languages** లో Drop Down menu లో తెలుగు ను సెలెక్ట్ చేసి బాక్స్ ని సెలెక్ట్ చేయండి. అక్కడ వున్న Drop Down menu నుంచి **Telugu Indic IME 1(V 5.0)** ని సెలెక్ట్ చేయండి.

Ok పైన క్లిక్ చేయండి. తరువాత మీ కంప్యూటర్ ను ఒక సారి **Reboot** చేయండి. క్రింది చూపిన విధాంగా **Task Bar** పైన **Language tool bar** కనిపిస్తుంది.



English , Telugu ల మధ్య toggle చేయడానికి ALT + SHIFT ఉపయోగిస్తు ఉండండి.

### ఇన్ స్క్రిప్ట్ కీ బోర్డ్ తో తెలుగు టైప్ చేయడం:

ఇన్ స్క్రిప్ట్ కీ బోర్డ్ ఉపయోగించి, తెలుగు భాష టైప్ చేయడానికి కొన్ని మెలకువలు క్రింద ఇవ్వడమైనది. మొదటి సారి కాస్తంత కొత్తగా అనిపించినా, టైప్ చేయడానికి ఇది అత్యంత సులభమైనదని మీకే తెలుస్తుంది.

కానీ, ఖ,ఘ,చ,ఝ,ఞ,ఠ,డ,ణ,శ,ష,ళ, వంటి పరుషాక్షరాలకు , షిఫ్ట్ ఒత్తి పట్టుకొనే చెయ్యాలి. ఆ తర్వాత క - గుణింతాలు చేయవచ్చు. గుణింతాలకు హల్లు తర్వాత ఏ అచ్చును టైప్ చేస్తే అదే గుణింతం వస్తుంది. షిఫ్ట్ తో అవసరం లేదు.

ఆ తర్వాత, సంయుక్తాక్షరాలు టైప్ చేసుకోవచ్చు. సంయుక్తాక్షరం కావాలంటే, ముందు ప్రధాన హల్లును టైప్ చేసి, 'అ' ను షిఫ్ట్ లేకుండా ఒత్తి, తర్వాత రెండవ హల్లును టైప్ చెయ్యాలి. ఈ 'అ' లింక్ అక్షరంగా పని చేస్తుంది.

క్ష,త్ర,జ్ఞ,శ్ర వంటి సంయుక్తాక్షరాలు నేరుగా షిఫ్ట్ ఒత్తి పట్టుకొని టైప్ చేసుకో వచ్చు. అరసున్న, విసర్గ లు కూడా ఎలా టైప్ చేసుకో వచ్చో క్రింద ఇవ్వబడింది. ఇక ఆలస్యం ఎందుకు ? తెలుగులో టైప్ చేసేయండి.

shift d	అ	
shift e	ఆ	తెలుగు అక్షరాలు, 'క'గుణింతాలు, కొన్ని పదాలు
shift f	ఇ	ఇన్ స్క్రిప్ట్ లాజిక్ లో టైప్ చేసే విధానాన్ని క్రింద చూడవచ్చు.
shift r	ఈ	ఇది కొత్తగా తెలుగు టైప్ చేసే వారికి సహాయం చేయగలదు.
shift g	ఉ	
shift t	ఊ	
shift =	ఋ	
shift z	ఎ	

shift s	స	
shift w	ఐ	
shift ~	ఓ	
shift a	ఓ	
shift q	ఔ	
shift dx	అం	
shift d shift -	అః	
k	క	
shift k	ఖ	
i	గ	
shift i	ఘ	
shift u	జ	
;	చ	
shift ;	చ	
p	ఞ	
shift p	ఝ	
shift ]	ఞ	
'	ట	
shift '	ఠ	
[	డ	
shift [	డ	
shift c	ణ	
h	ప	
shift h	ప	
y	బ	
shift y	భ	
c	మ	
/	య	
j	ర	
n	ల	
b	వ	
shift m	శ	
shift ,	ష	
m	స	
u	హ్	

shift n	ఛ	
shift 7	ఞ	
shift 6	ఠ	
shift 5	డ	
k	క	
ke	కా	
kf	కి	
kr	కీ	
kg	కు	
kt	కూ	
k=	కృ	
kz	కఱ	
ks	కఱ	
kw	కఱ	
k `	కఱ	
ka	కఱ	
kq	కఱ	
kx	కం	
k shift -	క:	
bf shift5e v cg		విజ్ఞానము
shift8r k= shift,dshiftcg [g		శ్రీకృష్ణుడు
kdjq x ; h shift7f		క్రొంచపక్షి
shift7s shift6 cg		క్షేత్రము
mdbe lx ldjd/a ldm b cg		స్వాతంత్ర్యోత్సవము